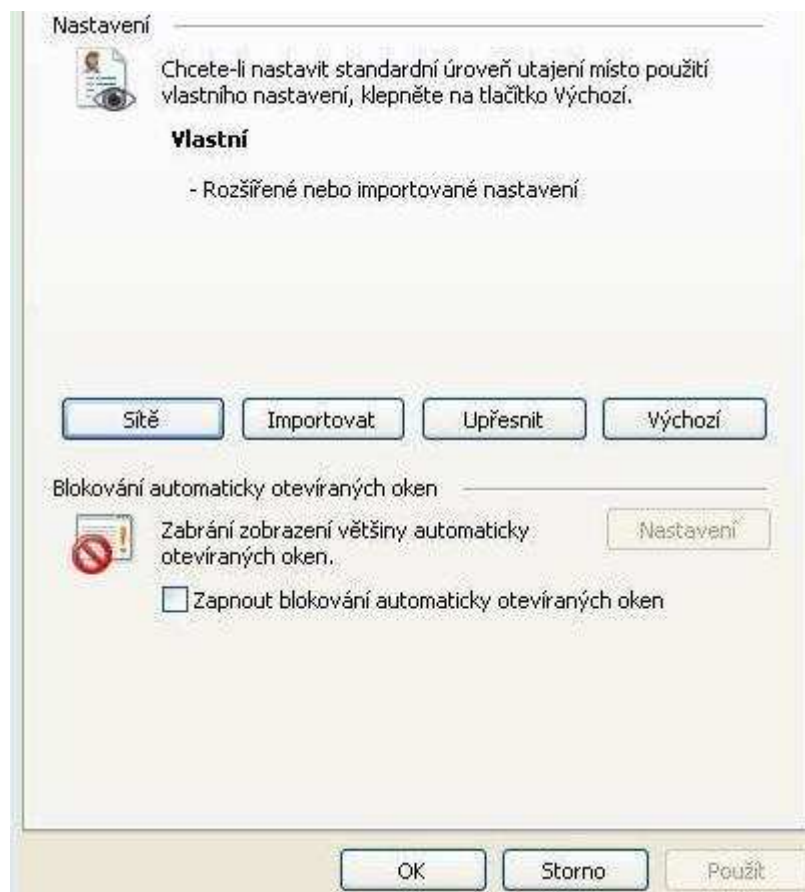


Jak odblokovat automaticky otevíraná okna

V případě, že máte problém s přihlášením, zkontrolujte si, zda máte odblokováná automaticky otevíraná okna:

-Odblokování automaticky otvíraných oken:

v Internetovém prohlížeči Explorer, si klikněte na horní lištu a dejte: **Nástroje/ Možnosti Internetu/ Osobní údaje/** a zrušte zaklíknutí podle následujícího obrázku a nakonec dejte **OK** a **Použít**.



Obrázek 1: Odblokování automaticky otevíraných oken